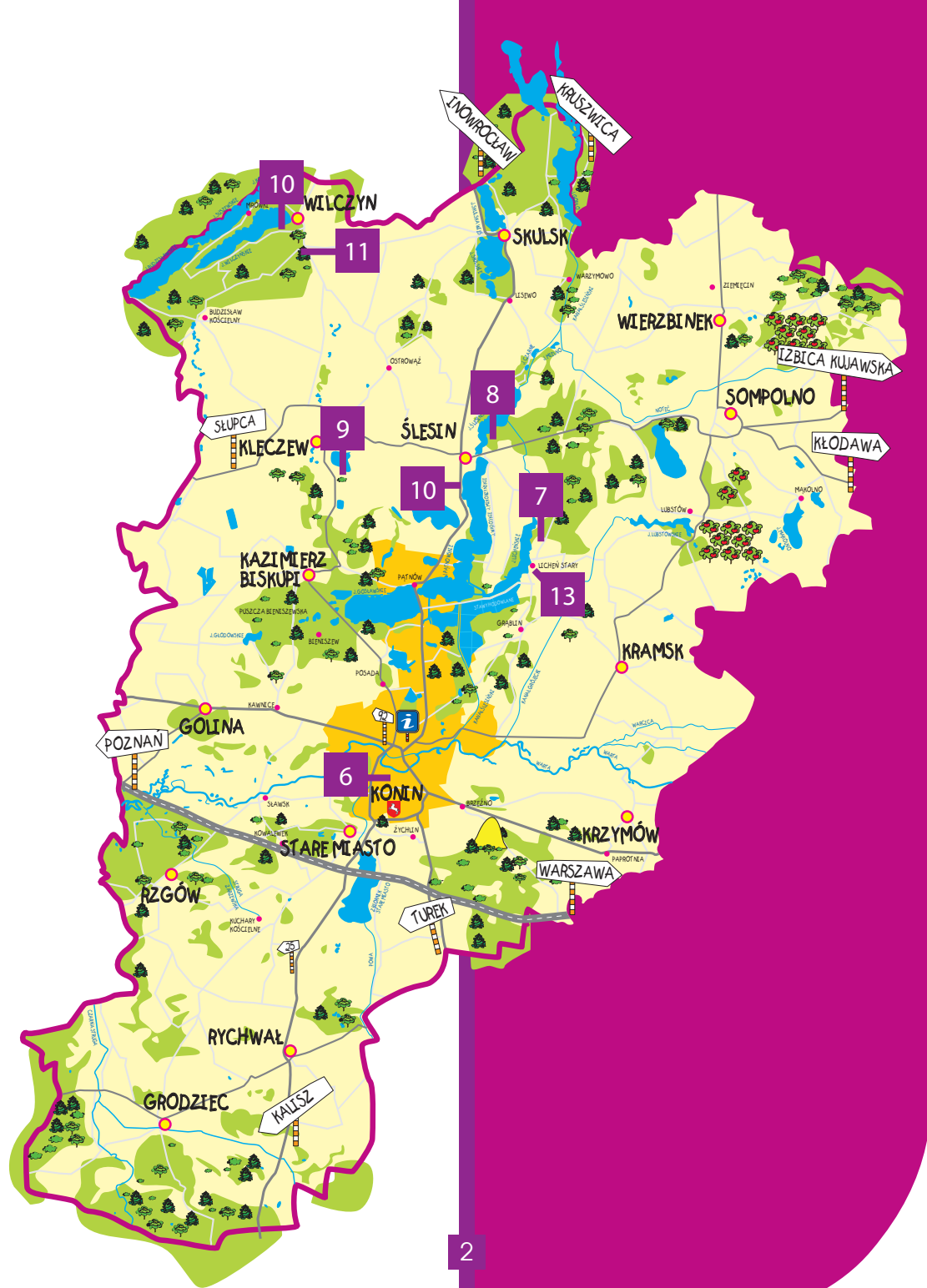


PEŁNO(S)PRAWNI TURYSŃCI

Baza noclegowa dostosowana do potrzeb osób z niepełnosprawnościami w mieście Konin i powiecie konińskim





- miejsce parkingowe ogólne
- miejsce parkingowe z wózkiem
- ilość pokoi dostępnych dla osób na wózkach
- ilość domków dostępnych dla osób na wózkach
- ilość pokoi
- winda
- toaleta
- prysznic
- aneks kuchenny
- restauracja
- strefa rozrywki

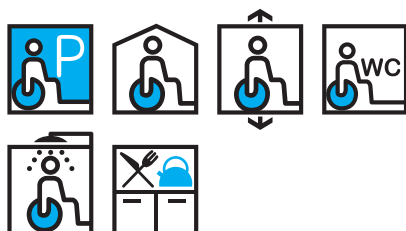
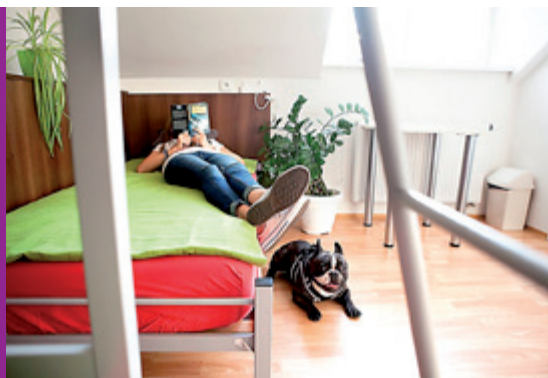
Lokalna Organizacja Turystyczna MARINA	5
Blues Hostel	6
Hotel Atut****	7
Ośrodek Szkoleniowo-Wypoczynkowy GWAREK	8
Hostel Kleczewska Malta	9
Gminny Ośrodek Sportu i Rekreacji w Wilczynie	10
Ośrodek Agroturystyczny TB	11
Hotel Wityng***	12
Hotel Stara Gorzelnia	13
Atrakcje w pobliżu	14
Działania Samorządu Województwa Wielkopolskiego	18
Fundacja im. Doktora Piotra Janaszka PODAJ DALEJ	19





ul. 3 Maja 1-3
62-500 Konin
tel. 511 177 499
blueshostel@gmail.com
www.blueshostel.pl

Blues Hostel znajduje się na poddaszu zrewitalizowanej kamienicy w samym centrum konińskiej Starówki, stanowi doskonałą bazę wypadową na wycieczki po Koninie i okolicach. Jego wystrój i klimat utrzymany jest w konwencji muzycznej. To jedyny obiekt noclegowy w regionie konińskim, który dysponuje samoobsługową kuchnią całkowicie dostępną dla osób z niepełnosprawnością ruchową. W dolnej części kamienicy znajduje się Centrum Organizacji Poza-rządowych, które dysponuje salą szkoleniową.



W ofercie hostelu:

- 5 pokoi dostępnych dla osób z niepełnosprawnościami
- pokoje znajdują się na piętrze – dojazd win dą
- łazienki dostępne dla osób z niepełnosprawnościami
- przestronna kuchnia dostępna dla osób z niepełnosprawnościami

Wielkopolskie Centrum Konferencyjne Hotel Atut **** znajduje się w Licheńniu Starym, 600 metrów od Sanktuarium Matki Bożej Licheńskiej - największej bazyliki w Polsce. Urokliwe miejsce, w sąsiedztwie lasów i malowniczego Jeziora Licheńskiego. Doskonałe miejsce zarówno na rodzinny jak i indywidualny wypoczynek lub też na organizację konferencji, szkoleń czy imprez integracyjnych.

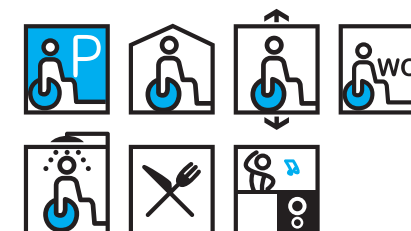


ul. Toruńska 27
62-563 Licheń Stary
tel. 63 270 87 00
repcja@hotelatut.pl
www.hotelatut.pl



W ofercie hotelu:

- 125 pokoi, w tym 6 dostępnych dla osób z niepełnosprawnościami
- pokoje znajdują się na piętrze – dojazd windą
- łazienki dostępne dla osób z niepełnosprawnościami
- wejście do budynku z poziomu terenu
- drzwi wejściowe automatyczne przesuwne
- recepcja z obniżoną ladą
- przestronna restauracja Yesiotr
- 10 sal konferencyjnych
- chata grillowa
- siłownia, kręgielnia, sauna, basen, jacuzzi, masaże, zabiegi





ul. Leśna 5
62-561 Ślesin
tel. 63 270 41 32
repcja@gwarekslesin.pl
www.gwarekslesin.pl

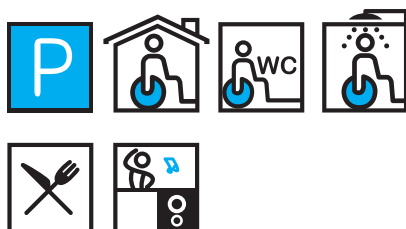
Ośrodek Szkoleniowo-Wypoczynkowy GWAREK położony jest w Ślesinie, nad brzegiem Jeziora Ślesińskiego. Przestronnie rozlokowany wśród dorodnych drzew sosnowych, otoczony jest kompleksem Lasów Państwowych o powierzchni kilkuset hektarów. Dogodne miejsce zarówno na relaks i wypoczynek na łonie natury jak i efektywne spotkania szkoleniowe i konferencje.



Hostel Kleczewska Malta usytuowany jest w bezpośrednim sąsiedztwie Parku Rekreacji i Aktywności Fizycznej w Kleczewie, gdzie znajduje się zbiornik wodny wraz z pomostami pływającymi i plażą. Liczne ścieżki pieszo-rowerowe, wiata grillowa, park linowy z jedyną w regionie tyrolką i plac zabaw dla dzieci sprzyjają rodzinnym wyprawom. Tu można aktywność połączyć z błogim wypoczynkiem.



62-540 Kleczew
tel. 603 515 467
ul. Górnicza 1
malta@osir.kleczew.pl
www.osir.kleczew.pl



W ofercie ośrodka:

- 300 miejsc noclegowych, w tym 2 domki dostępne dla osób z niepełnosprawnościami
- wejście do domku z poziomu terenu
- łazienki dostępne dla osób z niepełnosprawnościami
- dojazd do recepcji pochylnią
- sale konferencyjne i szkoleniowe
- chata grillowa
- sauna
- własna plaża, moło, miejsce do kąpieli
- kawiarnia i mała gastronomia przy plaży

W ofercie hostelu:

- 10 pokoi z łazienką na korytarzu dostosowaną dla osób z niepełnosprawnościami
- wejście do budynku z poziomu terenu
- chata grillowa
- plaża, miejsce do kąpieli





Gminny Ośrodek Sportu i Rekreacji w Wilczynie położony nad brzegiem Jeziora Wilczyńskiego w otoczeniu lasów. Zamknięty teren ośrodka, plac zabaw, boiska sportowe, własna plaża oraz wyznaczone miejsce do kąpieli sprawiają, że jest to rekomendowane miejsce do wypoczynku dla rodzin z dziećmi czy też grup zorganizowanych.

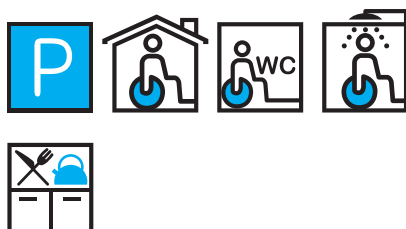
ul. Karolkowa 39A
62-550 Wilczyn
tel. 63 268 30 69 (kwiecień-październik)
tel. kom. 509 926 651
gosirwilczyn@gosirwilczyn.pl
www.gosirwilczyn.pl



Ośrodek Agroturystyczny TB położony jest w gminie Wilczyn w niedalekiej odległości od Jeziora Wilczyńskiego (15 minut pieszo). Leśne tereny zachęcają do spacerów i obcowania z dziką przyrodą.

Ośrodek Agroturystyczny TB

ul. Karolkowa 26
62-550 Wilczyn
tel. 63 268 34 55
bt.wilczyn@gmail.com
www.tb-holiday-wilczyn.pl



W ofercie ośrodka:

- 11 murowanych domków letniskowych, w tym 6 dostępnych dla osób z niepełnosprawnościami
- wejście do domku z poziomu terenu
- łazienki dostępne dla osób z niepełnosprawnościami
- aneks kuchenny
- grille murowane
- dojazd do recepcji z poziomu terenu
- przy plaży toaleta dostępna dla osób z niepełnosprawnościami
- własna plaża, miejsce do kąpieli (zejście na plażę bez barier architektonicznych)

W ofercie ośrodka:

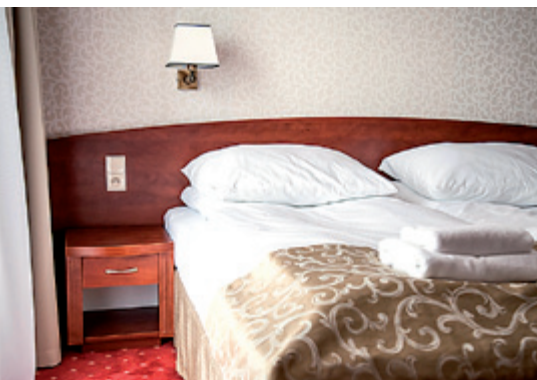
- 1 pokój z łazienką dostępną dla osób niepełnosprawnych
- grill





Mikorzyn 1A/62-561 Ślesin
tel. 63 270 70 21
wityng@wityng.pl
www.wityng.pl

Hotel Wityng położony w malowniczej miejscowości Mikorzyn, tuż przy jeziorze Mikorzyńskim to doskonałe miejsce na organizację szkoleń, konferencji lub spotkań rodzinnych i biznesowych. Dodatkową atrakcją Hotelu jest organizacja rejsów wycieczkowych statkiem oraz rosnący w atrakcje plac zabaw dla firm.



W ofercie hotelu:

- 6 sal konferencyjnych i szkoleniowych
- ogólnodostępna toaleta dla osób niepełnosprawnych
- wejście do budynku z poziomu podłoża
- restauracja, bar położone na parterze
- plac zabaw dla firm – pole golfowe, tory do gry w bule i inne
- rejsy statkiem „Dziwożona”
- własna plaża, miejsce do kąpielii

Hotel Stara Gorzelnia znajduje się w Licheniu Starym, tuż przy jeziorze licheńskim. To nowopowstały kompleks hotelowy mieszczący się w pozostałościach zespołu folwarcznego hrabiego Kwileckiego. Rekomendowane miejsce na organizację szkoleń, konferencji, spotkań rodzinnych i biznesowych.



ul. Klasztorna 1
62-563 Licheń Stary
tel. 63 270 73 80
repcja@staragorzelnia.pl
www.staragorzelnia.pl



W ofercie hotelu:

- 45 pokoi w tym 1 dla osób z niepełnosprawnościami
- niezbędna pomoc osoby trzeciej w toalecie (brodzik pod prysznicem)
- sale konferencyjne i szkoleniowe
- przed wejściem do budynku znajduje się winda
- ogólnodostępna toaleta
- restauracja, bar, strefa piękna
- własna plaża, miejsce do kąpielii



KONIN

Słup Koniński średniowieczny słup drogowy konińska Starówka

Najstarszy znak drogowy w Europie poza granicami dawnego imperium rzymskiego. Kamienny słup ustawiony został z polecenia wojewody Piotra Włostowica w 1151 r., w połowie drogi pomiędzy Kaliszem a Kruszwicą. Informuje o tym wyryta na słupie wierszowana łacińska inskrypcja. Jest ona ważnym zabytkiem piśmiennictwa polskiego. Słup koniński znajduje się w samym sercu Starówki, tuż obok kościoła pw. św. Bartłomieja i w niedalekiej odległości od klasycystycznej budowli konińskiego ratusza z początku XIX w.

Kościół pw. św. Bartłomieja konińska Starówka

Gotycka świątynia pw. św. Bartłomieja Apostoła została wzniesiona etapami w XIV i XV w. W zachodniej fasadzie posiada okrągłą wieżyczkę schodową z wąskimi oknami, być może strzelniczymi. Od strony południowej przylegają kaplice: gotycka Przemienienia Pańskiego i renesansowa pw. NMP Niepokalanie Poczętej, ufundowana w 1595 r. przez medyka dra Jana Zemelkę (Zemeliusza). Cenne wyposażenie wnętrza stanowią: odrestaurowane ołtarze, nagrobki Przyjemskich oraz polichromie i witraże Eligiusza Niewiadomskiego.

Udogodnienia dla niepełnosprawnych:

- wejście do kościoła z poziomu podłoża, bez barier architektonicznych

Park im. Fryderyka Chopina konińska Starówka

Blisko 10 hektarowy park miejski i zamieszkuje w nim zwierzęta (mini zoo) stanowią jedną z większych atrakcji konińskiej Starówki. Można tam spotkać strusie afrykańskie, emu, osły, wiewiórki, kuce, daniela, jelenie czy też świnki wietnamskie. Ponadto plac zabaw, ścieżka edukacyjna, bogata szata roślinna ze starodrzewem mieszanym przyciągają zarówno miłośników przyrody jak i rodziny z dziećmi.

Przy wejściu do parku znajdują się oznaczone miejsca parkingowe dla osób niepełnosprawnych.

Udogodnienia dla niepełnosprawnych:

- przy wejściu do parku znajdują się oznaczone miejsca parkingowe dla osób niepełnosprawnych
- toaleta dostępna w budynku przy bulwarze, przy ul. Zofii Urbanowskiej 12

Park Makiej Mikroskala ~ 2 km od konińskiej Starówki

W obiekcie zaprezentowane są makiety miejsc i wydarzeń o tematyce historycznej, przyrodniczej i filmowej. Odwiedzający park mogą podziwiać m.in. makietę wybuchu bomby w Hiroszimie, filmu „Gwiezdne Wojny”, tonącego Titanica, czy makietę lądowania na Księżycu. Są też makiety kolejowe, wesołego miasteczka czy też epoki dinozaurów. W tym samym obiekcie kino 6d, kapsuła wrażeń i mała gaj dla dzieci.

Udogodnienia dla niepełnosprawnych:

- toaleta dla osób niepełnosprawnych



LICHEŃ STARY (gmina Ślesin)

Muzeum Okręgowe w Koninie ~ 2 km od konińskiej Starówki

Na obszarze muzeum znajdują się: gotycki zamek, skansen etnograficzny, ekspozycja w dworku, skansen górniczy oraz klasycystyczny spichlerz. Osoby z niepełnosprawnością ruchową mogą swobodnie poruszać się alejkami po terenie muzeum i zobaczyć z zewnątrz jej obiekty. W całości jednak dostępny architektonicznie jest spichlerz, w którym m.in. znajduje się rekonstrukcja słonia leśnego, żyjącego na tym obszarze około 100 tysięcy lat temu. Ponadto prezentowane są tam szczątki wymarłych mamutów i nosorożców a także historia górnictwa Wielkopolski Wschodniej.

Udogodnienia dla niepełnosprawnych:

- wyznaczone miejsce parkingowe dla osób niepełnosprawnych
- toaleta dla osób niepełnosprawnych
- winda dla osób niepełnosprawnych



Sanktuarium Matki Bożej Licheńskiej ~ 18 km od konińskiej Starówki

Sanktuarium maryjne w Licheniu to największa świątynia i jednocześnie jedno z najczęściej odwiedzanych miejsc pielgrzymkowych w Polsce. To tutaj pielgrzymi przyjeżdżają zobaczyć:

- neogotycki kościół św. Doroty
- obraz Matki Bożej Licheńskiej
- największą w Polsce bazylikę
- największy w Polsce dzwon „Maryja Bogurodzica”
- niezwykle zbiory Muzeum im. ks. Józefa Jarzębowskiego

Udogodnienia dla niepełnosprawnych:

- podjazdy i windy usytuowane po dwóch stronach schodów głównych (przy wieży i przy dzwonnicy)
- możliwość wynajęcia wózków inwalidzkich przy bramach wjazdowych do sanktuarium
- toalety dla osób niepełnosprawnych usytuowane w domach pielgrzyma
- wyznaczone miejsca parkingowe dla osób niepełnosprawnych



ŚLESIN

Przystań wodna i bulwar w Ślesinie ~ 20 km od konińskiej Starówki

Nowoczesna marina połączona z bulwarem oraz parkiem nad brzegiem Jeziora Ślesińskiego. Można tu wylegiwać się na plaży, popływać kajakiem lub wyruszyć w rejs statkiem „Pawełek”. Obok znajdziemy chatę grillową, piaszczystą plażę, plac zabaw dla dzieci a w sezonie liczne punkty małej gastronomii. 1,5 kilometrowy bulwar wiedzie wzdłuż malowniczego jeziora a bezpośrednie dojsie do niego przystosowane jest dla osób niepełnosprawnych. Spacerując z przystani w kierunku bulwaru lub rynku warto zwrócić uwagę na łuk triumfalny. Obiekt potocznie nazywany „Bramą Napoleona” został zbudowany w 1812 r., prawdopodobnie na cześć Napoleona Bonaparte.

Udogodnienia dla niepełnosprawnych:

- toaleta dla osób niepełnosprawnych znajduje się w bosmanacie przy przystani



BUDZISŁAW KOŚCIELNY (gmina Kleczew)

Izba Pamięci Wsi, Młynarstwa i Rolnictwa w Budziszławiu Kościelnym ~ 36 km od konińskiej Starówki

Wiatrak „Szczepan” w Budziszławiu Kościelnym i Chata Młynarza tworzą Izbę Pamięci Wsi, Młynarstwa i Rolnictwa w Budziszławiu Kościelnym. XIX-wieczny drewniany wiatrak typu koźlak jest jednym z nielicznych w Wielkopolsce, które można zwiedzać. Dla osób niepełnosprawnych ruchowo dostępny jest jedynie parter. W Chacie Młynarza z kolei poza biblioteką gminną znajdują się eksponaty prezentujące historię młynarstwa i wsi. Będąc na miejscu warto również zobaczyć pszczelarską ścieżkę edukacyjną.

Udogodnienia dla niepełnosprawnych:

- wyznaczone miejsce parkingowe dla osób niepełnosprawnych
- toaleta dla osób niepełnosprawnych

Więcej na stronie
www.turystyka.konin.pl





**Szlak
Piastowski**

www.szlakpiastowski.pl

Projekty współfinansowane przez



**SAMORZĄD WOJEWÓDZTWA
WIELKOPOLSKIEGO**



www.wielka-petla.pl

**WIELKA PĘTLA
WIELKOPOLSKI**
z nurtem przygody



FUNDACJA

*Im. Doktora
Piotra Janaszka*

Tworzymy lepszy świat dla wszystkich. Wyobraź sobie świat, w którym osoby z niepełnosprawnością nie czują się ciężarem, pracują, podróżują, mają swoje pasje, decydują o sobie i są szczęśliwe. Fundacja im. Doktora Piotra Janaszka PODAJ DALEJ pomaga budować właśnie taki świat.

Od 2004 roku wspieramy osoby, którym niepełnosprawność utrudnia bądź uniemożliwia niezależne życie. Każdego roku ponad 150 osób bierze udział w naszych zajęciach. Wzmacniają ciało i motywację do działania, uczą się jak chwycić kubek w bezwładne dłonie, jak na wózku pokonać krawężnik, czy wsiąść do autobusu. Przygotowują się do podjęcia pracy. Wszystko po to, aby włączyć się do życia i być szczęśliwym.

Wierzmy, że bariery architektoniczne i te tkwiące w ludzkich głowach trzeba burzyć. I robimy to każdego dnia! Dlatego szkolimy pracowników firm, kierowców i urzędników. Spotykamy się z dziećmi i młodzieżą w szkołach. Audytujemy obiekty i wskazujemy, co należy zmienić, aby były dostępne dla wszyst-

**Fundacja
im. Doktora Piotra Janaszka
PODAJ DALEJ**

kich. Włączamy się do współpracy z takimi organizacjami jak Lokalna Organizacja Turystyczna MARINA, by wspólnie tworzyć lepszy świat.

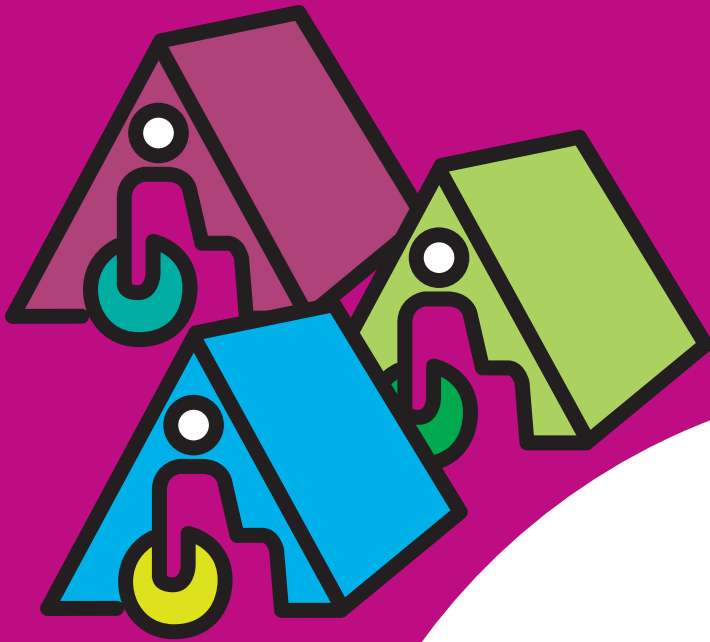


Ty też możesz pomóc zmieniać świat!

Wpłać darowiznę na konto Fundacji
PODAJ DALEJ
ING Bank Śląski:
78 1050 1735 1000 0024 2547 0123
Dziękujemy

**Fundacja im. Doktora Piotra Janaszka
PODAJ DALEJ**

KRS 0000 197 058
ul. Południowa 2a, 62-510 Konin
tel. (63) 211 22 19
e-mail: kontakt@podajdalej.org.pl
www.podajdalej.org.pl
FB/FundacjaPodajDalej



Wydawca:
Lokalna Organizacja Turystyczna MARINA



CENTRUM INFORMACJI TURYSTYCZNEJ
ul. Dworcowa 2, 62-510 Konin
tel. 63 246 32 48
kontakt@turystyka.konin.pl
www.turystyka.konin.pl



Folder powstał dzięki współpracy
Lokalnej Organizacji Turystycznej MARINA
z Fundacją im. Doktora Piotra Janaszka **PODAJ DALEJ**



Projekt współfinansowany jest przez

**SAMORZĄD WOJEWÓDZTWA
WIELKOPOLSKIEGO**

Wydanie I, Konin 2018